

Acessórios Séries NCP/NCS/AP/AM ISO 15552 Completo

Constituem uma gama de produtos para incrementar na fixação dos cilindros, incluir graus de liberdade e compensar desalinhamentos. Acessórios seguem dimensional padronizado e variam conforme diâmetro do cilindro. Também consta sensores e suportes para realizar detecção de êmbolos magnéticos.

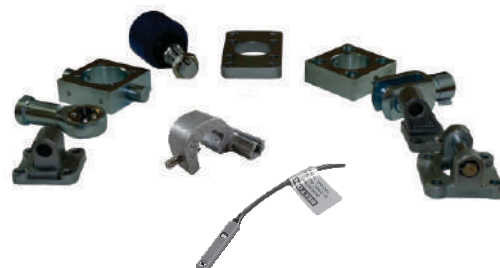
TEMPERATURA: -10°C à +80°C

FORÇA: São projetados para suportar a carga do cilindro à pressão de 10 kgf/cm²

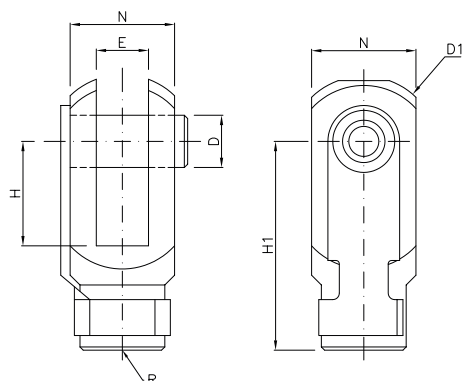
MATERIAL: Aço micro-fundido com pintura Epoxi.

MONTAGEM:

- Acessórios tipo ponteiros são montados na rosca de ponta de haste do cilindro.
- Acessórios tipo articulação, cantoneira, flange e munhão. Fixo são montados nas porcas dos cabeçotes dos cilindros.
- Alguns acessórios são exclusivos para cada modelo de cilindro. Exemplo: Munhão deslocável apenas aplicável em cilindros Tirantados (AP/NCP)
- Para montagem de sensores em cilindros com tirantes, necessário uso de suporte adequado.

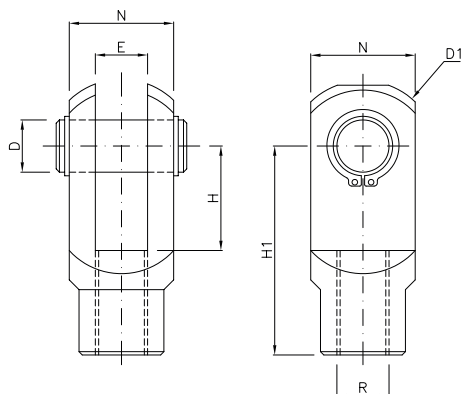


Ponteira Garfo c/ Trava - TT



Código	Cilindro	øD	øD1	E	H	H1	N	R
CPKF025TT	32	10	15	10	20	40	20	M10x1,25
CPKF040TT	40	12	17	12	24	48	24	M12x1,25
CPKF050TT	50	16	23	16	32	64	32	M16x1,5
	63							
CPKF080TT	80	20	29	20	40	80	40	M20x1,5
	100							
CPKF125TT	125	30	48	30	54	110	55	M27x2

Ponteira Garfo - PT



Opções (Sufixos)

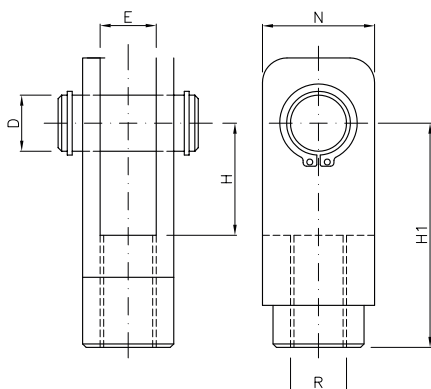
- P** Pintura Preto EPOXI
- X** Pino e Anel Ret. INOX
- Y** Pint. Preto + Pino e Anel Ret. INOX



Código	Cilindro	øD	øD1	E	H	H1	N	R
CPKF032PT	32	10	15	10	20	40	20	M10x1,25
CPKF040PT	40	12	17	12	24	48	24	M12x1,25
CPKF050PT	50	16	23	16	32	64	32	M16x1,5
	63							
CPKF080PT	80	20	29	20	40	80	40	M20x1,5
	100							
CPKF125PT	125	30	48	30	54	110	55	M27x2
CPKF160PT	160	35	60	35	72	144	70	M36x2
	200							

DIMENSIONAL

Ponteira Garfo - CS...PT



Opções (Sufixos)

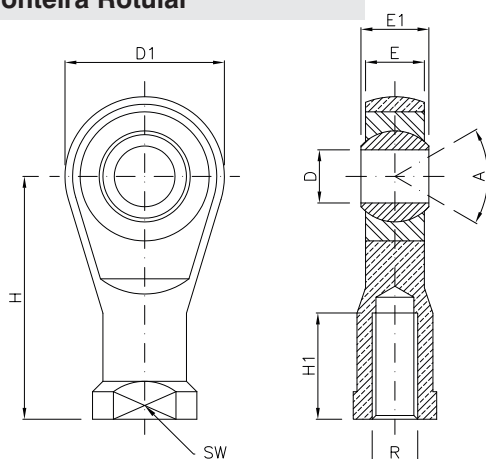
- P** Pintura Preto EPOXI
X Pino e Anel Ret. INOX
Y Pint. Preto + Pino e Anel Ret. INOX



Código	Cilindro	øD	E	H	H1	N	R
CSKF080PT	80	20	20	40	80	40	M20x1,5
	100	20	20	40	80	40	M20x1,5
CSKF125PT	125	30	30	54	110	55	M27x2
CSKF160PT	160	35	35	72	144	70	M36x2
	200	35	35	72	144	70	M36x2

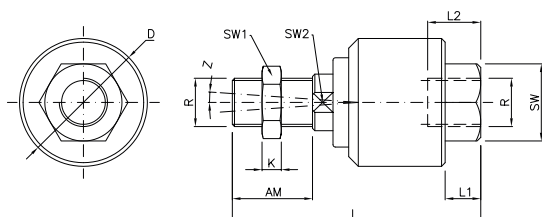
NOTA: Material em partes de Aço Soldada, modelo Econômico.

Ponteira Rotular



CÓDIGO	Cilindro	A	øD	øD1	E	E1	H	H1	R	SW
CPKF025PR	32	13°	10	28	11	14	43	20	M10x1,25	17
CPKF040PR	40	13°	12	32	12	16	50	22	M12x1,25	19
	50	15°	16	42	15	21	64	28	M16x1,5	24
CPKF080PR	80	15°	20	50	18	25	77	33	M20x1,5	30
	100	15°	20	50	18	25	77	33	M20x1,5	30
CPKF125PR	125	15°	30	66	24	35	103	48	M27x2	41
CPKF160PR	160	24°	35	86	25	43	143	72	M36x2	50
	200	24°	35	86	25	43	143	72	M36x2	50

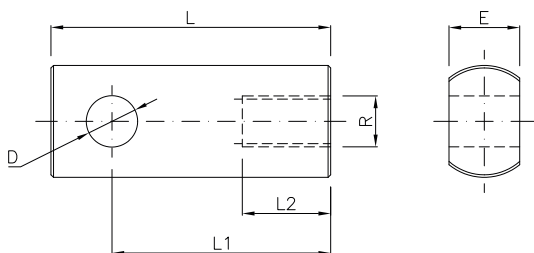
Ponteira Compensação Angular



CÓDIGO	Cilindro	øD	K	L	L1	L2	AM	R	SW	Sw1	Sw2
CPKF025PA	32	26	6	60	6	12	22	M10x1,25	17	17	10
CPKF040PA	40	32	7	64	7	12	22	M12x1,25	19	19	13
	50	45	8	89	10	12	28	M16x1,5	27	24	17
CPKF080PA	80	53	10	100	12,5	12	29	M20x1,5	32	30	22
	100	53	10	100	12,5	12	29	M20x1,5	32	30	22
CPKF125PA	125	63	12	140	25	14	40	M27x2	40	38	27

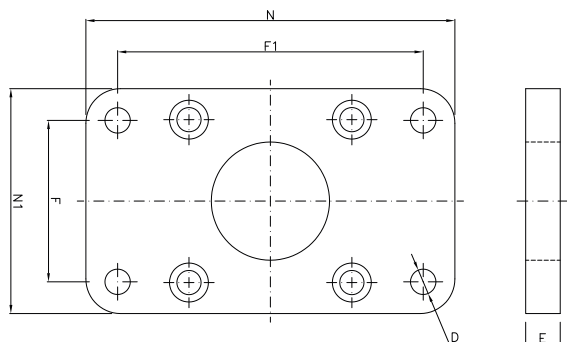
DIMENSIONAL

Ponteira Macho



CÓDIGO	Cilindro	øD	E	L1	L2	R
CPKF025PM	32	10	11	43	20	M10x1,25
CPKF040PM	40	12	12	50	22	M12x1,25
CPKF050PM	50	16	15	64	28	M16x1,5
CPKF080PM	63	20	18	77	33	M20x1,5
	80					
	100					

Flange - FT



Opções (Sufixos)

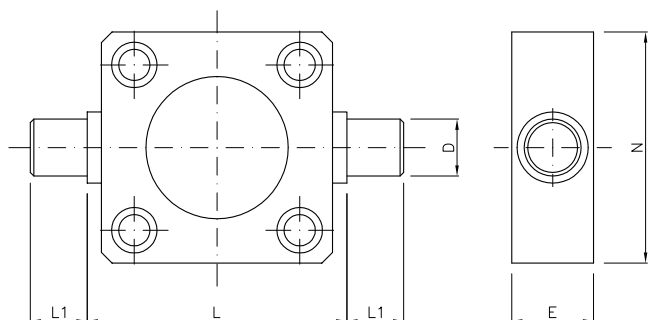
P Pintura Preto EPOXI



CÓDIGO	Cilindro	øD	E	F	F1	N	N1
CPKF032FT	32	7	10	32	64	82	50
CPKF040FT	40	9	10	36	72	92	56
CPKF050FT	50	9	12	45	90	112	67
CPKF063FT	63	9	12	50	100	128	78
CPKF080FT	80	12	16	63	126	161	98
CPKF100FT	100	14	16	75	150	187	115
CPKF125FT	125	16	20	90	180	224	145
CPKF160FT	160	18	20	115	230	280	180
CPKF200FT	200	22	25	135	270	313	220

NOTA: Acompanham 04un parafusos para fixação.

Munhão Fixo



Opções (Sufixos)

P Pintura Preto EPOXI
X Pino Inox
Y Pintura Preto + Pino Inox

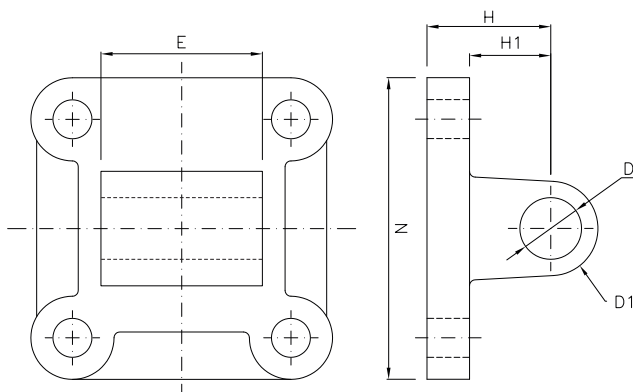


CÓDIGO	Cilindro	øD	E	Z	L1	L
CPKF032MF	32	12	18	50	12	50
CPKF040MF	40	16	23	63	16	63
CPKF050MF	50	16	23	75	16	75
CPKF063MF	63	20	28	90	20	90
CPKF080MF	80	20	28	110	20	110
CPKF100MF	100	25	38	114	25	132
CPKF125MF	125	25	50	160	25	160
CPKF160MF	160	32	44	200	32	200
CPKF200MF	200	32	44	250	32	250

NOTA: Acompanham 04un parafusos para fixação.

DIMENSIONAL

Articulação Macho CM...AM



NOTA: - Material em **Alumínio Injetado**, modelo **Standard**.
- Acompanha 04un parafusos para fixação.

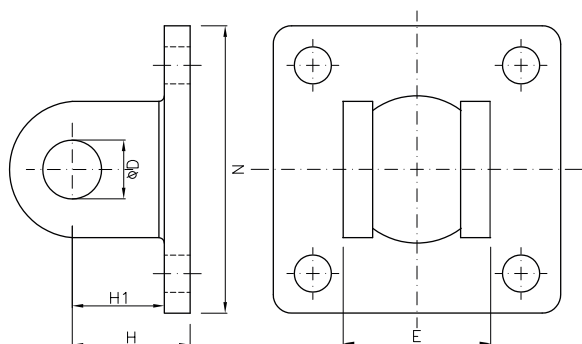
Opções (Sufixos)

P Pintura Preto EPOXI



CÓDIGO	Cilindro	øD	øD1	E	H	H1	N
CMKF032AM	32	10	22	26	22	12	50
CMKF040AM	40	12	26	28	25	15	56
CMKF050AM	50	12	26	32	27	16	67
CMKF063AM	63	16	34	40	32	21	78
CMKF080AM	80	16	34	50	36	21	98
CMKF100AM	100	20	42	60	41	26	115
CMKF125AM	125	25	52	70	50	30	145
CMKF160AM	160	30	60	90	55	35	180
CMKF200AM	200	30	60	90	60	35	220

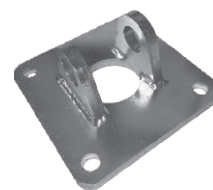
Articulação Macho CS...AM



NOTA: - Material em partes de **Aço Soldada**, modelo **Econômico**.
- Acompanha 04un parafusos para fixação.

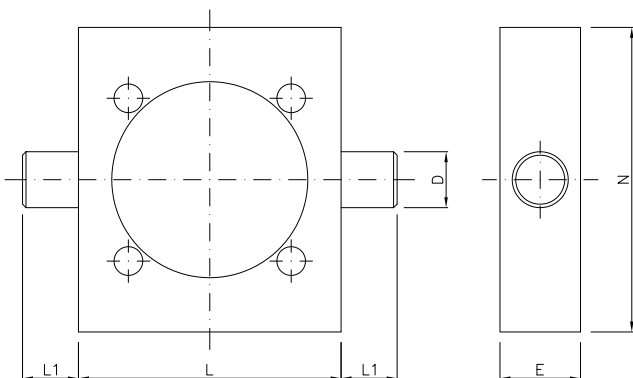
Opções (Sufixos)

P Pintura Preto EPOXI



CÓDIGO	Cilindro	øD	E	H	N	H1
CSKF080AM	80	16	50	36	98	28
CSKF100AM	100	20	60	41	115	33
CSKF125AM	125	25	70	50	145	37
CSKF160AM	160	30	90	55	180	42
CSKF200AM	200	30	90	60	220	47

Munhão Deslocável



NOTA: Exclusivo para montagem em NCP(AP), pelos tirantes.
Necessário desmontar cabeçote para montagem.

Opções (Sufixos)

P Pintura Preto EPOXI
X Pino Inox
Y Pintura Preto + Pino Inox

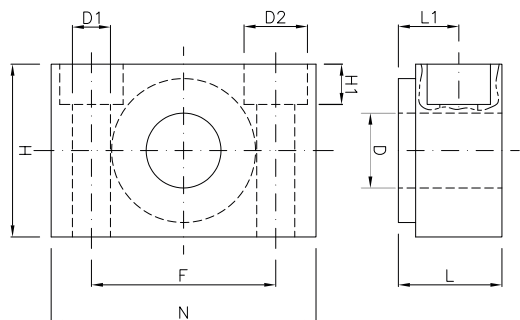


CÓDIGO	Cilindro	øD	E	L	L1	N
CPKF032MD	32	12	18	50	12	65
CPKF040MD	40	16	23	63	16	68
CPKF050MD	50	16	23	75	16	87
CPKF063MD	63	20	28	90	20	96
CPKF080MD	80	20	28	110	20	122
CPKF100MD	100	25	35	132	25	138
CPKF125MD	125	25	40	160	25	160
CPKF160MD	160	32	45	200	32	200
CPKF200MD	200	32	45	250	32	250

DIMENSIONAL

Suporte Munhão

Opções (Sufixos)

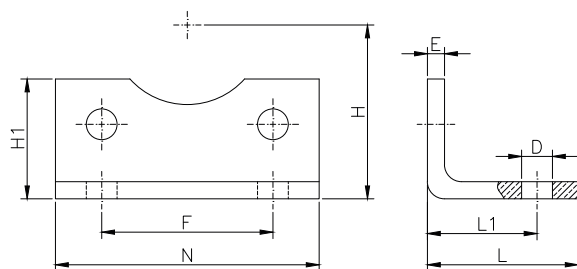
P Pintura Preto EPOXI


NOTA: Fornecido em PAR, para montagem em 01un cilindro.
Acompanha 04un parafusos para fixação.



CÓDIGO	Cilindro	øD	øD1	øD2	F	H	H1	L	L1	N
CPKF032MC	32	12	6,6	11	32	30	7	18	10,5	46
CPKF040MC	40	16	9	15	36	36	9	21	12	55
CPKF050MC	50	16	9	15	36	36	9	21	12	55
CPKF063MC	63 80	20	11	18	42	40	11	23	13	65
CPKF100MC	100 125	25	14	20	50	50	13	28,5	16	75
CPKF160MC	160 200	32	18	26	60	60	17	40	22,5	92

Cantoneira

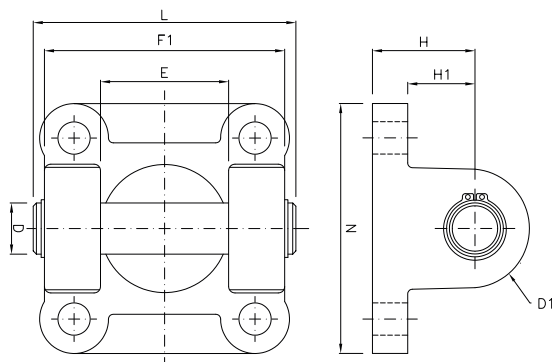


NOTA: Fornecido em PAR, para montagem em 01un cilindro.
Acompanha 04un parafusos para fixação.



CÓDIGO	Cilindro	øD	E	F	H	H1	L	L1	N
CPKF032CT	32	7	4	32	32	24	32	24	49
CPKF040CT	40	9	4	36	36	25	38	28	55
CPKF050CT	50	9	5	45	45	32	45	32	66
CPKF063CT	63	9	5	50	50	35	44	32	77
CPKF080CT	80	12	6	63	63	46	60	41	97
CPKF100CT	100	14	6	75	71	50	60	41	114
CPKF125CT	125	16	8	90	90	53	60	45	145
CPKF160CT	160	18	8	115	115	65	80	60	180
CPKF200CT	200	22	8	135	135	68	100	70	220

Articulação Fêmea CM...AF



NOTA: - Material em Alumínio Injetado, ,modelo Standard.
- Acompanha 04un parafusos para fixação.

Opções (Sufixos)

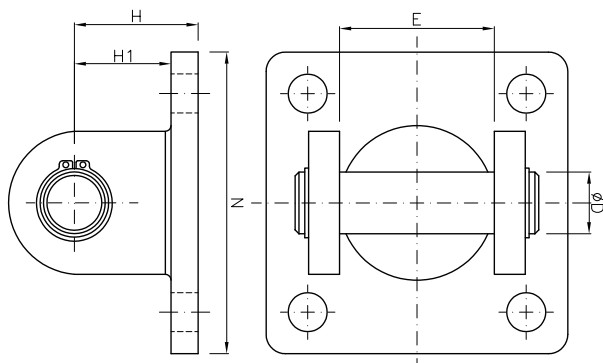
P Pintura Preto EPOXI
X Pino e Anel Ret. INOX
Y Pint. Preto + Pino e Anel Ret. INOX



CÓDIGO	Cilindro	øD	øD1	E	E1	H	H1	L	N
CMKF032AF	32	10	22	26	45	22	12	54	50
CMKF040AF	40	12	26	28	52	25	15	62	56
CMKF050AF	50	12	26	32	60	27	16	71	67
CMKF063AF	63	16	34	40	70	32	21	80	78
CMKF080AF	80	16	34	50	90	36	21	101	98
CMKF100AF	100	20	42	60	110	41	26	122	115
CMKF125AF	125	25	52	70	130	50	30	140	145
CMKF160AF	160	30	60	90	170	55	35	180	180
CMKF200AF	200	30	60	90	170	60	35	180	220

DIMENSIONAL

Articulação Fêmea CS...AF



Opções (Sufixos)

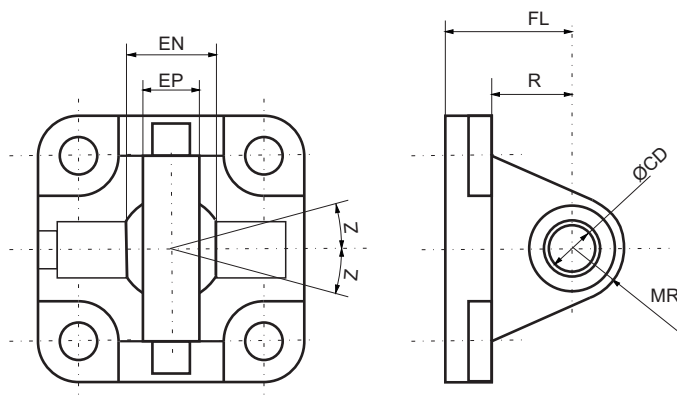
- P** Pintura Preto EPOXI
X Pino e Anel Ret. INOX
Y Pint. Preto + Pino e Anel Ret. INOX



CÓDIGO	Cilindro	øD	E	H	N	H1
CSKF080AF	80	16	50	36	98	28
CSKF100AF	100	20	60	41	115	33
CSKF125AF	125	25	70	50	145	37
CSKF160AF	160	30	90	55	180	42
CSKF200AF	200	30	90	60	220	47

NOTA: - Material em partes de **Aço Soldada**, modelo Econômico.
 - Acompanha 04un parafusos para fixação.

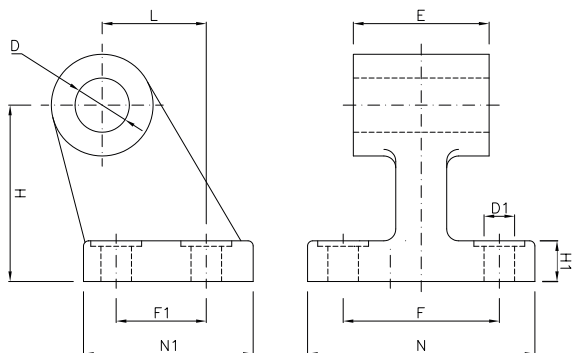
Articulação Rotular



CÓDIGO	Cilindro	ØCD	MR	Z	F1	R	EN	EP	FL
CMKF032AR	32	10	16	13°	18	12	14	10,5	22
CMKF040AR	40	12	19	13°	22	15	16	12	25
CMKF050AR	50	16	21	13°	30	15	21	15	27
CMKF063AR	63	16	24	15°	35	20	21	15	32
CMKF080AR	80	20	28	15°	40	20	25	18	36
CMKF100AR	100	20	30	15°	50	25	25	18	41
CMKF125AR	125	30	40	16°	60	30	30	25	50

NOTA: Acompanham 04un parafusos para fixação.

Suporte Articulação



Opções (Sufixos)

- P** Pintura Preto EPOXI

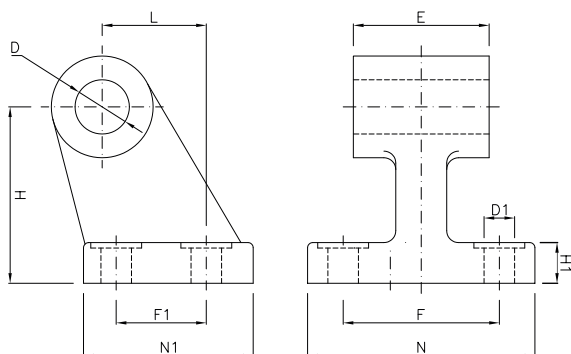


CÓDIGO	Cilindro	øD	øD1	E	F	F1	H	H1	L	N	N1
CPKF032SA	32	10	7	26	38	18	32	8	21	51	31
CPKF040SA	40	12	7	28	41	22	36	10	24	54	35
CPKF050SA	50	12	9	32	50	30	45	12	33	65	45
CPKF063SA	63	16	9	40	52	35	50	12	37	67	50
CPKF080SA	80	16	11	50	66	40	63	14	47	86	60
CPKF100SA	100	20	11	60	76	50	71	15	55	96	70
CPKF125SA	125	25	12	70	94	60	90	20	70	124	90

NOTA: - Material em **Aço Micro Fundido**, altíssima resistência.
 - Não acompanha pino, nem parafusos.

DIMENSIONAL

Suporte Articulação



Opções (Sufixos)

P Pintura Preto EPOXI

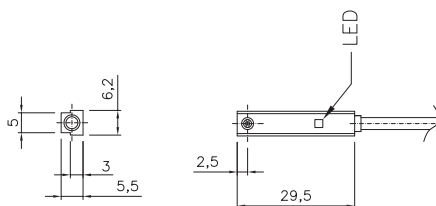
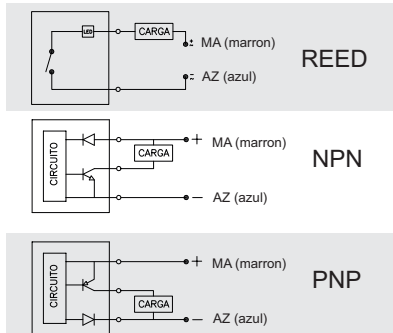


CÓDIGO	Cilindro	øD	øD1	E	F	F1	H	H1	L	N	N1
CMKF032SA	32	10	7	26	38	18	32	8	21	51	31
CMKF040SA	40	12	7	28	41	22	36	10	24	54	35
CMKF050SA	50	12	9	32	50	30	45	12	33	65	45
CMKF063SA	63	16	9	40	52	35	50	12	37	67	50
CMKF080SA	80	16	11	50	66	40	63	14	47	86	60
CMKF100SA	100	20	11	60	76	50	71	15	55	96	70
CMKF125SA	125	25	12	70	94	60	90	20	70	124	90

NOTA: - Material em **Alumínio Injetado**, modelo Standard.
- Não acompanha pino, nem parafusos.

Sensor Magnético SMC6...

CIRCUITOS:

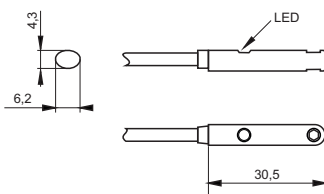
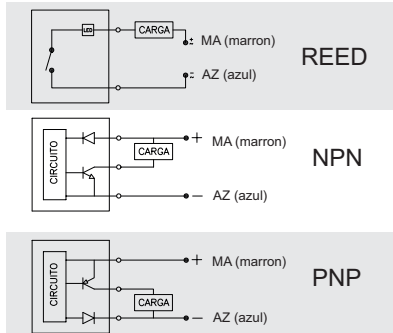


CÓDIGO:	SMC60	SMC61	SMC62
TEMPERATURA:	-20 ~ 75°C	-20 ~ 75°C	-20 ~ 75°C
PROTEÇÃO:	IP67	IP67	IP67
TENSÃO OPER.:	5 ~ 230V DC/AC	10 ~ 30V DC	10 ~ 30V DC
CORRENTE:	Máx. 100mA	Máx. 200mA	Máx. 200mA
FREQUÊNCIA:	Máx. 200Hz	Máx. 1.000Hz	Máx. 1.000Hz
CONSTRUTIVO:	Reed Switch	NPN Current Sinking	PNP Current Sinking
CONTATO:	01x NA (Máx. 6W)	01x NA	01x NA
INDICADOR:	LED	LED	LED
CONECTOR:	Cabo 2m (2 fios)	Cabo 2m (3 fios)	Cabo 2m (3 fios)

NOTA: - Atua pela presença de embolo magnético.
- Montagem direta sobre ranhura, ou em suporte específico.
- Evitar proximidade fontes eletromagnéticas externas.

Sensor Magnético SMC6...M8

CIRCUITOS:



Opções (Sufixos)

C2 Inclusão Cabo M8 2m
C5 Inclusão Cabo M8 5m

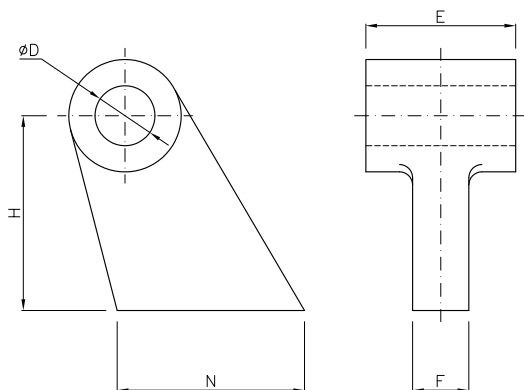


CÓDIGO:	SMC60M8	SMC61M8	SMC62M8
TEMPERATURA:	-20 ~ 75°C	-20 ~ 75°C	-20 ~ 75°C
PROTEÇÃO:	IP67	IP67	IP67
TENSÃO OPER.:	5 ~ 230V DC/AC	10 ~ 30V DC	10 ~ 30V DC
CORRENTE:	Máx. 100mA	Máx. 100mA	Máx. 100mA
FREQUÊNCIA:	Máx. 400Hz	Máx. 5.000Hz	Máx. 5.000Hz
CONSTRUTIVO:	Reed Switch	NPN Current Sinking	PNP Current Sinking
CONTATO:	01x NA (Máx. 6W)	01x NA	01x NA
INDICADOR:	LED	LED	LED
CONECTOR:	M8 3 Pinos (03,m cabo)	M8 3 Pinos (0,3m cabo)	M8 3 Pinos (0,3m cabo)

NOTA: - Atua pela presença de embolo magnético.
- Montagem direta sobre ranhura, ou em suporte específico.
- Evitar proximidade fontes eletromagnéticas externas.

DIMENSIONAL

Suporte Articulação Fêmea



Opções (Sufixos)

P Pintura Preto EPOXI

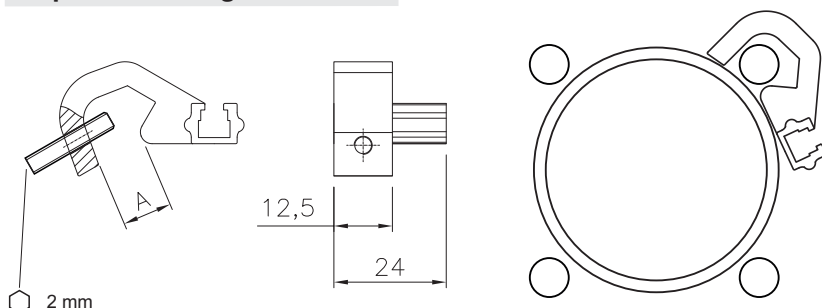


CÓDIGO	Cilindro	øD	E	H	N
CSKF080SA	80	16	50	63	86
CSKF100SA	100	20	60	71	96
CSKF125SA	125	25	70	90	124

NOTA:

- Material em partes de **Aço Soldada**, modelo Econômico.
- Não acompanha pino, fixação base por **SOLDA**.

Sup. Sensor Mag. Tirantes

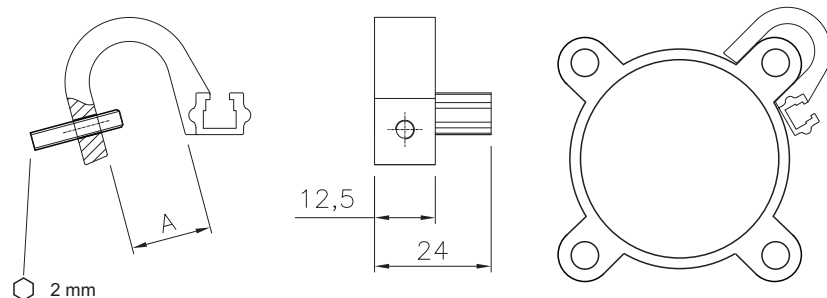


CÓDIGO	Aplicação	A
DST73	Serie NCP ø32 e 40mm	7
DST64	Serie NCP ø50 e 63mm	9
DST65	Serie NCP ø80 e 100mm	10,5
DST67	Serie AP ø125mm	14,3
DST70	Serie AP ø160 e 200mm	18

NOTA:

- Material em Alumínio Injetado.
- Travamento por parafuso lateral, no tirante.
- Sensor montado na canaleta lateral.
- Não acompanha ferramenta Allen.

Sup. Sensor Mag. M.Mouse



CÓDIGO	Aplicação	A
DST66	Perfil Mickey Mouse ø32 e 40	11,4
DST67	Perfil Mickey Mouse ø50 e 63	14,3
DST68	Perfil Mickey Mouse ø80 e 100	18
DST71	Perfil Mickey Mouse ø125	22

NOTA:

- Material em Alumínio Injetado.
- Travamento por parafuso lateral, no perfil Mickey Mouse.
- Sensor montado na canaleta lateral.
- Não acompanha ferramenta Allen.